

SÖZ: RİZA POLAT
AKKOYUNLU

$\text{♩} = 120$

Müzik: ATIF BAŞTUĞ

[illegible]

13

-----)

17



Gül mev si mi yav rum yi ne gül ler le a çıl gez (SAZ)

21 
Tat zev ki ni òm rün ki den gün ge ri dön mez (SAZ) mez (SAZ)

26




Zan net me ki aşk â te şî kalp neş e si sön mez (SAZ)

30

Tat zev ki ni öm rün ki gi den gün ge ri dön mez (SAZ) mez (SAZ)

35

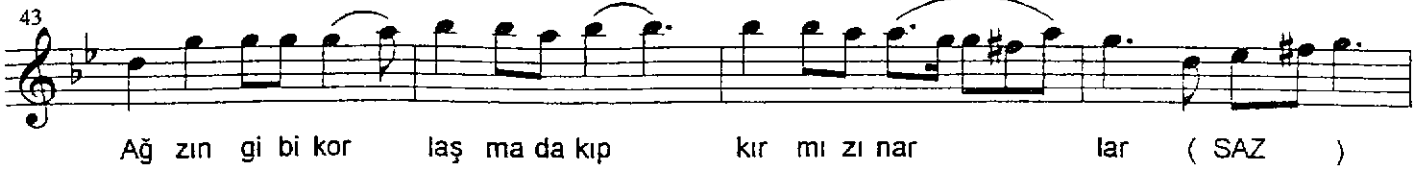


Ağ zın gi bi kor laş ma da kıp kır mı zı nar lar (SAZ)

39



Bir gün ne bu yaz lar ka la cak tır ne ba har lar (SAZ)



Gül mevsimi yavrum yine güllerle açıl gez
Tat zevkini ömrün ki giden gün geri dönmez
Zannetme ki aşk âteşi kalp neş'esi sönmez
Tat zevkini ömrün ki giden gün geri dönmez

Ağzın gibi korlaşmada kıpkırmızı narlar
Bir gün ne bu yazlar kalacaktır ne baharlar
Birdenbire bastırmadan etrâfını karlar
Tat zevkini ömrün ki giden gün geri dönmez